

## Cuscinetti Ceramici

Con anelli esteri/interni e sfere in ceramica, questi cuscinetti amagnetici sono dotati di gabbie in fluororesina autolubrificante e sono adatti per ambienti corrosivi e sensibili ai campi magnetici, sia a normale pressione atmosferica che sottovuoto.

### Caratteristiche del prodotto

- Lubrificante solido
- Cuscinetti ceramici interamente amagnetici
- offrono eccezionale resistenza alla corrosione e all'usura
- Adatti ad applicazioni ad elevate temperature fino a +150°C

### Vantaggi del Prodotto

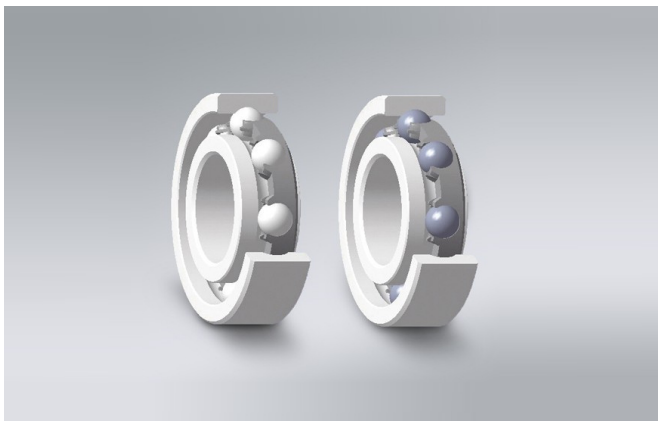
- Completamente amagnetici
- Adatta ad ambienti corrosivi (acidi e soluzioni alcaline)
- Più resistente alla corrosione rispetto all'acciaio inossidabile o alla ceramica al nitrato di silicio
- Le ceramiche a base di ossido hanno un prezzo inferiore rispetto ad altre ceramiche

### Descrizione delle Condizioni

- Ambienti Corrosivi
- Temperature Elevate
- Vuoto

### Industrie

- Industria Chimica e Farmaceutica
- Alimentare & Bevande
- Apparecchiature Medicali & Sanitarie



6203 SJ01 T36

#### Descrizione

6203	Designazione Base del Cuscinetto
SJ01	Serie SZ
T36	Gabbia autolubrificante in fluororesina